



**AMA**  
AgrarMarkt *Austria*

K-Ö  
Gemäß des § 3 Abs. 1 des AMA-Gesetzes 1992 (BGBl. Nr. 376/1992 i. d. g. F.)  
Zertifiziertes Qualitätsmanagement-System nach ÖNORM EN ISO 9001 REG. Nr. 01537/0  
Zertifiziertes Informationssicherheits-Managementssystem nach ÖNORM ISO/IEC 27001 REG Nr. 35/0  
Zertifiziertes IT Service-Managementssystem nach ISO/IEC 20000-1 REG Nr. 45/0  
Zertifiziertes Umweltmanagement-System nach EMAS REG Nr. AT-000680 und ÖNORM EN ISO 14001 REG Nr. 02982/0

[www.ama.at](http://www.ama.at)



# Marktbericht

MILCH UND MILCHPRODUKTE | November 2020

9. AUSGABE 2020

Marktübersicht  
Markt Österreich  
Preisbericht Österreich  
Markt und Preise International

<b>I.....MARKTÜBERSICHT.....</b>	<b>3</b>
A)    Milchanlieferung .....	5
B)    Produktion .....	6
<b>II.....PREISBERICHT ÖSTERREICH.....</b>	<b>8</b>
C)    Erzeugermilchpreiserhebung ab Hof.....	8
<b>III.....GRAFIKEN ÖSTERREICH .....</b>	<b>9</b>
D)    Milchanlieferung .....	9
E)    Erzeugermilchpreis – Österreich .....	9
F)    Exporte/Ausfuhren aus Österreich in alle Länder .....	10
G)    Importe/Einfuhren nach Österreich von allen Ländern.....	10
<b>IV.....MARKT UND PREISE INTERNATIONAL.....</b>	<b>11</b>
H)    Erzeugermilchpreise – Österreich, Deutschland und Bayern .....	11
I)    Übersicht EU-Produktpreise.....	11
J)    Private Lagerhaltung EU.....	12
K)    Süddeutsche Butter- und Käse-Börse e.V. Kempten.....	13
<b>V.....GRAFIKEN INTERNATIONAL .....</b>	<b>14</b>
L)    Anlieferungs-/Produktionsentwicklung EU-28.....	14
M)    Erzeugermilchpreise ab Hof - EU-28, tatsächliche Inhaltsstoffe... ..	14
N)    EU - Milchanlieferung.....	15
O)    Kieler Rohstoffwert vs. Spotmarktpreis (Lodi).....	15
P)    Marktpreise Butter.....	16
Q)    Marktpreise Cheddar.....	16
R)    Marktpreise Vollmilchpulver.....	17
S)    Marktpreise Magermilchpulver.....	17
T)    Internationaler Handel Butter.....	18
U)    Internationaler Handel Käse.....	18
V)    Internationaler Handel Vollmilchpulver.....	19
W)    Internationaler Handel Magermilchpulver.....	19

**Nachträgliche Änderungen werden im Marktbericht nicht berücksichtigt!**

## I MARKTÜBERSICHT

### **Positive Entwicklung des heimischen Erzeugermilchpreises setzt sich fort**

Der österreichische Erzeugermilchpreis konnte im September 2020 neuerlich ein Plus gegenüber dem Vormonatspreis erzielen. Die heimischen Milchlieferanten erhielten von den Molkereien und Sennereien im Schnitt 38,32 ct/kg (Durchschnitt aller Qualitäten und Inhaltsstoffe), das waren um 1,06 ct/kg mehr als im Monat davor.

Der Auszahlungspreis für Rohmilch im Durchschnitt aller Qualitäten und Inhaltsstoffe betrug im September des Vorjahres 35,98 Cent pro Kilogramm Rohmilch und lag somit um 2,34 ct/kg unter dem aktuellen Erzeugermilchpreis.

Die AMA schätzt den Erzeugermilchpreis für Oktober 2020 auf 39,00 ct/kg (Durchschnitt aller Qualitäten und Inhaltsstoffe); hauptsächlich verantwortlich für die Preissteigerung sind die steigenden Inhaltsstoffe.

### **EU-Erzeugermilchpreis weiterhin im Aufwind**

Der durchschnittliche EU-Erzeugermilchpreis für September 2020 betrug 33,95 ct/kg und stieg somit um 0,97 Cent oder 2,9 % gegenüber dem Vormonat. Im September des Vorjahres betrug der EU-Auszahlungspreis 34,70 ct/kg. Der EU-Erzeugermilchpreis für Oktober 2020 wird von der EU-Kommission auf 34,06 ct/kg geschätzt; der positive Trend setzt sich somit fort. Der zweite Lockdown und die damit verbundene Schließung der Gastronomie könnten allerdings eine negative Auswirkungen auf den Erzeugermilchpreis haben. Ob dem tatsächlich so ist, wird sich in den nächsten Wochen zeigen. Anmerkung: die Preisangaben beziehen sich auf die EU ohne Großbritannien.

### **Heimische Milchanlieferung abermals unter dem Vorjahresniveau**

Die österreichischen Molkereien und Sennereien haben im September 236.283 t Rohmilch von ihren Lieferanten übernommen. Die Milchanlieferung liegt in Summe um 0,75 % oder rund 1,8 Mio. kg unter jener aus dem Vorjahresmonat. Betriebsindividuellen Programme und Aufrufe der Verarbeiter zur Drosselung der Milchanlieferung zeigen weiterhin Wirkung. Die Situation am Milchmarkt bleibt aber nach wie vor angespannt, denn verschärfte Maßnahmen und eventuelle Lockdown-Varianten in Bezug auf das Corona-Virus, können das Konsumverhalten beeinflussen.

### **EU-Milchanlieferung liegt im August 2020 leicht über der Vorjahresmenge**

Auch im August setzt sich der Trend zur Mehrlieferung in der EU fort, wenn auch nicht so stark wie im Monat davor. Die Anlieferungsmenge stieg im August somit um 0,5 % gegenüber der Vorjahresmonatsmenge an.

Einmal mehr waren Irland (+ 2,9 %) und Italien (+ 2,5 %) Spitzenreiter bei den Mehrlieferungen. Im August ist aber auch zu beobachten, dass einige Mitgliedsstaaten wie z.B. die Niederlande (- 1,5 %), Frankreich (- 0,9 %) und Deutschland (- 0,8 %) die Milchlieferungen reduzierten.

### **Kieler Rohstoffwert Milch liegt im Oktober 2020 bei 31,5 ct/kg**

Der Kieler Rohstoffwert Milch ist ein Frühindikator für die Preisentwicklung auf dem Milchmarkt in Deutschland, Österreich bzw. in Europa. Die Angaben beziehen sich immer auf Standardmilch mit 4,0 % Fett und 3,4 % Eiweiß, ab Hof des Milcherzeugers und ohne Mehrwertsteuer. Durchschnittliche Erfassungskosten, sprich Abholung der Milch vom Erzeuger bis zur Molkerei, werden jedoch in Höhe von 1,4 Cent je kg Milch berücksichtigt. Die Berechnungsbasis bilden die Bruttoerlöse für Butter (geformt und lose) und für Magermilchpulver (Lebensmittel- und Futtermittelqualität), ohne Berücksichtigung langer Kontrakte. Für die Bruttoerlöse von Butter werden die Marktpreise der Notierungsbörse in Kempten herangezogen.

Der Kieler Rohstoffwert konnte nach einem Plus im September im Oktober 2020 erneut zulegen und beläuft sich auf 31,5 ct/kg, was ein Plus von 0,4 Cent gegenüber dem Vormonat bedeutet. Gegenüber Oktober 2019 ist der derzeitige Rohstoffwert Milch um 2,7 Cent niedriger.

Von Februar bis Mai 2020 befand sich der Kieler Rohstoffwert mehr oder weniger im freien Fall. Auslöser dafür war der Beginn der Coronakrise. Die Pandemie hat sich auch auf dem Milchmarkt drastisch bemerkbar gemacht und somit erreichte der Kieler Rohstoffwert im Mai mit 25,8 ct/kg den Tiefpunkt.

## A) Milchanlieferung

### 1. Milchanlieferung (in t)

Die Bundesländeraufschlüsselung erfolgt nach dem Standort der Lieferanten

Bundesland	Sep.19	Okt.19	Nov.19	Dez.19	Jan.20	Feb.20	Mär.20	Apr.20	Mai.20	Jun.20	Jul.20	Aug.20	Sep.20
Burgenland	1.960	1.998	1.945	2.052	2.122	2.095	2.303	2.247	2.327	2.149	2.151	2.061	1.949
Niederösterreich	51.886	52.716	50.431	53.807	56.283	53.718	59.256	57.460	58.852	55.389	55.903	53.650	50.832
Oberösterreich	86.527	87.761	83.799	89.267	92.815	89.341	97.257	95.142	98.817	93.193	94.162	91.020	85.815
Salzburg	25.977	28.429	27.527	29.531	31.261	30.709	33.566	33.204	34.328	29.648	27.835	26.405	26.194
Steiermark	42.045	42.845	40.492	43.481	45.930	44.677	48.799	47.757	49.794	45.813	45.684	44.232	42.047
Kärnten	15.688	16.521	15.788	17.196	18.224	17.850	19.607	18.695	18.542	17.045	16.769	16.188	15.584
Tirol	21.337	24.956	25.965	29.691	32.243	32.006	35.544	34.797	34.870	28.931	25.995	22.838	21.677
Vorarlberg	11.415	12.857	12.742	13.980	14.699	14.532	15.863	15.158	14.253	11.126	10.837	10.603	11.590
<b>Milchanlieferung österreichischer Landwirte</b>	<b>256.835</b>	<b>268.082</b>	<b>258.688</b>	<b>279.005</b>	<b>293.578</b>	<b>284.929</b>	<b>312.195</b>	<b>304.460</b>	<b>311.784</b>	<b>283.293</b>	<b>279.337</b>	<b>266.997</b>	<b>255.689</b>
-davon an Molkereien in anderen MS	18.758	19.097	18.306	19.348	20.988	19.616	22.141	21.640	22.313	21.081	21.468	20.648	19.406
<b>-davon an österreichische Erstankäufer*</b>	<b>238.078</b>	<b>248.985</b>	<b>238.078</b>	<b>238.078</b>	<b>272.590</b>	<b>265.312</b>	<b>290.054</b>	<b>282.820</b>	<b>289.471</b>	<b>262.212</b>	<b>257.869</b>	<b>246.349</b>	<b>236.283</b>
-davon Biomilch	28.821	30.852	29.658	32.999	35.230	34.393	37.382	36.403	37.306	31.833	30.648	29.664	29.198
-davon Heumilch	22.801	23.222	22.974	25.028	26.023	26.227	28.553	27.870	29.509	29.168	27.733	25.201	23.149
-davon Bioheumilch	14.461	15.788	15.087	16.258	17.392	17.002	18.639	18.794	19.770	17.481	16.695	15.642	15.270
-davon konventionell	171.995	179.123	172.663	185.372	193.945	187.690	205.480	199.754	202.887	183.730	182.793	175.843	168.665

Hinweis: nicht schaltjahrbereinigt! Februar 2020: 29 Tage

\* "Erstankäufer" ist ein Unternehmen oder eine Unternehmensgemeinschaft, die Milch bei Erzeugern kauft, um

- sie einem oder mehreren Sammel-, Verpackungs-, Lagerungs-, Kühlungs- oder Verarbeitungsvorgängen zu unterziehen, auch auf Vertragsbasis;
- sie an Unternehmen abzugeben, die Milch behandeln, verarbeiten oder weiterverkaufen.

Quelle: AMA



## 2. Zukauf und Versand an andere Mitgliedstaaten (in t)

	September			Jänner bis September		
	2019	2020	in %	2019	2020	in %
Versand an die Mitgliedstaaten	15.206	13.476	-11,4	182.938	167.859	-8,2
Zukauf aus den Mitgliedstaaten	6.693	6.609	-1,3	59.899	62.216	3,9

Quelle: AMA Monatsmeldung

## B) Produktion

### 1. Produktion (in t)

Produkt	September			Jänner bis September		
	2019	2020	%	2019	2020	%
Trinkmilch frisch	4.755	4.367	-8,2	44.941	40.478	-9,9
Trinkmilch ESL	27.697	29.455	6,3	252.745	263.593	4,3
UHT-Milch	32.125	33.844	5,4	281.373	324.456	15,3
Mischtrunk	26.662	28.357	6,4	266.249	264.925	-0,5
Süßrahm	4.016	3.861	-3,9	35.817	34.398	-4,0
Sauerrahm	1.864	2.016	8,2	18.145	19.341	6,6
<b>Butter</b>	<b>2.612</b>	<b>2.628</b>	<b>0,6</b>	<b>27.702</b>	<b>29.115</b>	<b>5,1</b>
Hartkäse	3.167	3.083	-2,6	38.059	35.349	-7,1
Schnittkäse	5.253	5.358	2,0	51.929	52.051	0,2
Weichkäse	2.096	2.248	7,2	20.777	24.085	15,9
Frischkäse	2.299	2.521	9,7	22.138	22.918	3,5
<b>Käse Gesamt</b>	<b>12.815</b>	<b>13.210</b>	<b>3,1</b>	<b>132.904</b>	<b>134.402</b>	<b>1,1</b>
Speisetopfen	2.449	2.551	4,1	23.291	23.059	-1,0
Industrietopfen	37	46	24,3	477	446	-6,5
<b>Topfen Gesamt</b>	<b>2.486</b>	<b>2.597</b>	<b>4,4</b>	<b>23.768</b>	<b>23.505</b>	<b>-1,1</b>

Quelle: AMA Monatsmeldung

### 2. Pulverproduktion (in t)

Produkt	September			Jänner bis September		
	2019	2020	%	2019	2020	%
Vollmilchpulver	148	0	-100,0	915	0	-100,0
Magermilchpulver	341	657	92,7	3.985	6.742	69,2
Molkepulver	3.835	3.302	-13,9	31.969	31.064	-2,8

Quelle: AMA

### 3. Qualitätsergebnisse der Anlieferungsmilch

Qualitätsergebnisse der Anlieferungsmilch Österreich 2020						
Zeitraum	Milch ohne Q-Abzüge %	S-Klasse	Keimzahl		Somatische Zellen	
		KZ<50.000 ZZ<250.000 %	1. Stufe KZ<100.000 %	2. Stufe KZ>100.000 %	1. Stufe ZZ<400.000 %	2. Stufe ZZ>400.000 %
Jänner	99,44	94,08	5,54	0,38	5,62	0,30
Februar	99,47	94,39	5,24	0,37	5,37	0,24
März	99,58	94,72	5,00	0,28	5,07	0,21
April	99,51	94,63	5,05	0,31	5,10	0,27
Mai	99,44	93,56	6,08	0,35	6,12	0,31
Juni	99,28	91,89	7,68	0,42	7,79	0,31
Juli	98,98	90,15	9,34	0,51	9,36	0,49
August	98,84	87,80	11,49	0,72	11,50	0,70
September	98,78	86,96	12,45	0,59	12,21	0,82

Quelle: AMA Monatsmeldung

## II PREISBERICHT ÖSTERREICH

### C) Erzeugermilchpreiserhebung ab Hof in EUR/100 kg

Milchpreiserhebung Österreich - Auszahlung September 2020															
auf Basis aller Inhaltsstoffe, Durchschnitt aller Qualitäten und aller Milchsorten (alle Beträge in Cent)															
Grundpreis je kg	freiwillige Qualitäts- prämie je kg	Biomilch- zuschlag je kg	Heumilch- zuschlag je kg	Bio-Heu- milch Zuschlag je kg	je FE	Fettbez. je kg	je EE	EE-Bez. je kg	Qual. Abzüge je kg	Marketing- beiträge je kg	Sonst. Abzüge je kg	Milchpreis ab Hof nat. FGeh. je kg	Milchpreis ab Hof 3,7% FE 3,4% EE	Milchpreis ab Hof 4,2% FE 3,4% EE	Milchpreis ab Hof 4,0% FE 3,4% EE
8,47	2,08	1,18	0,43	0,97	3,11	12,91	3,75	12,82	0,07	0,35	0,12	38,32	36,86	38,41	37,79
Inkl. 13% UST												43,31	41,65	43,40	42,70

ÖSTERREICH Preis - Vergleich diverse Milchsorten (Netto)				Milchpreis ab Hof nat. FGeh. je kg	Milchpreis ab Hof 3,7% FE 3,4% EE	Milchpreis ab Hof 4,2% FE 3,4% EE	Milchpreis ab Hof 4,0% FE 3,4% EE
konventionelle Milch				35,75	34,28	35,84	35,22
Heumilch				40,11	38,64	40,19	39,57
Biomilch				45,27	43,80	45,36	44,74
Bioheumilch				50,75	49,28	50,84	50,22

Die Werte der Fett- und Eiweißbezahlung auf Basis der tatsächlichen Inhaltsstoffe

4,15 FE

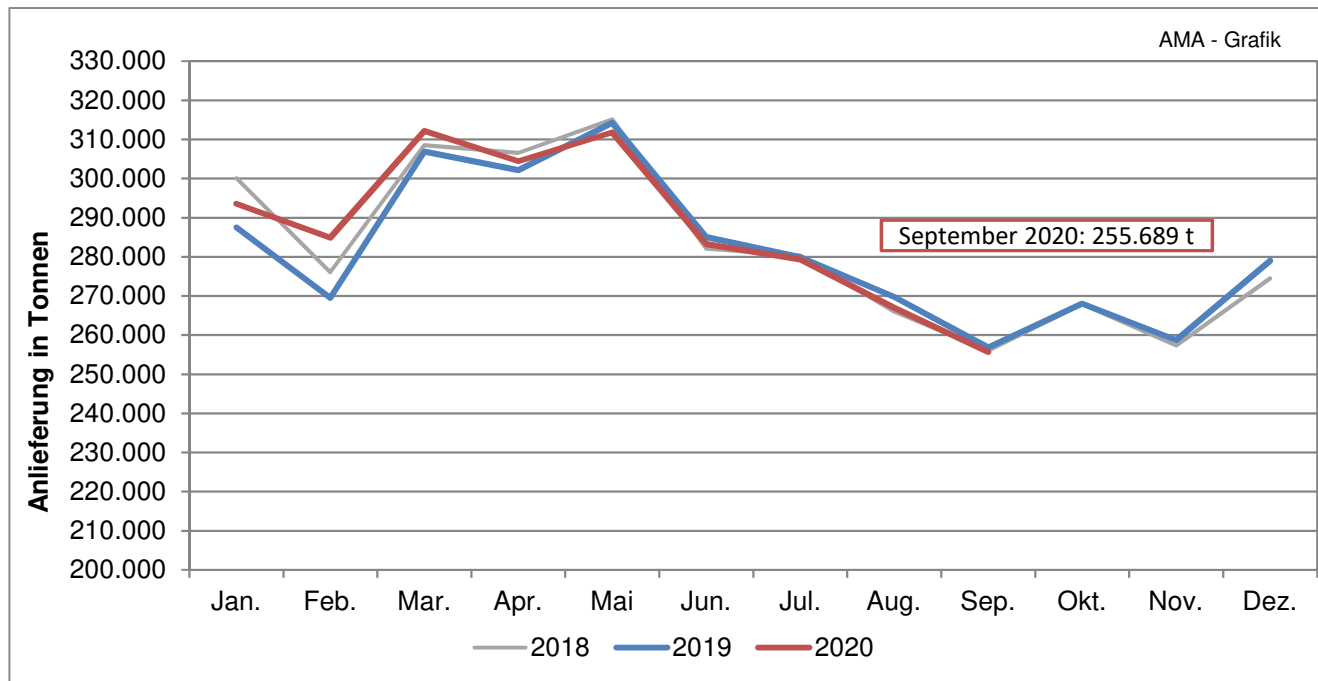
3,42 EE

Quelle: AMA Monatsmeldung



### III GRAFIKEN ÖSTERREICH

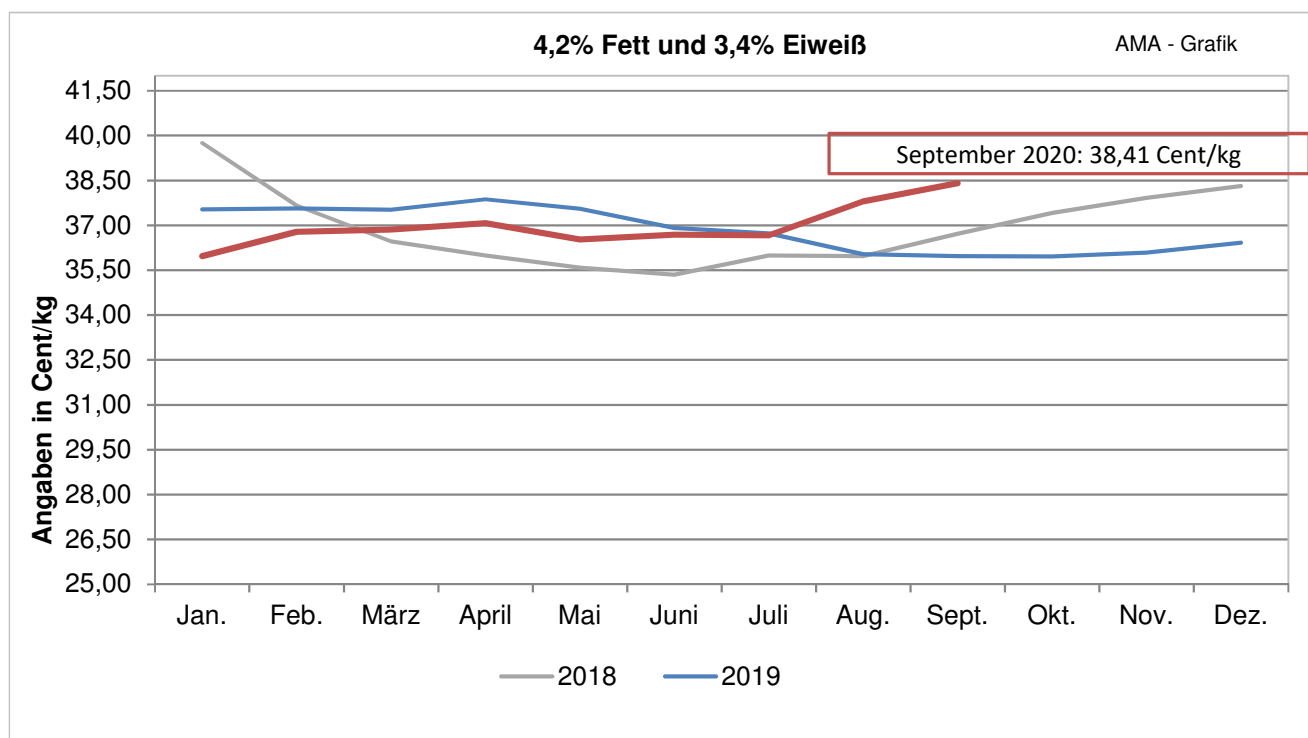
#### D) Milchlieferung österreichischer Landwirte



Hinweis: nicht schaltjahrbereinigt! Februar 2020: 29 Tage

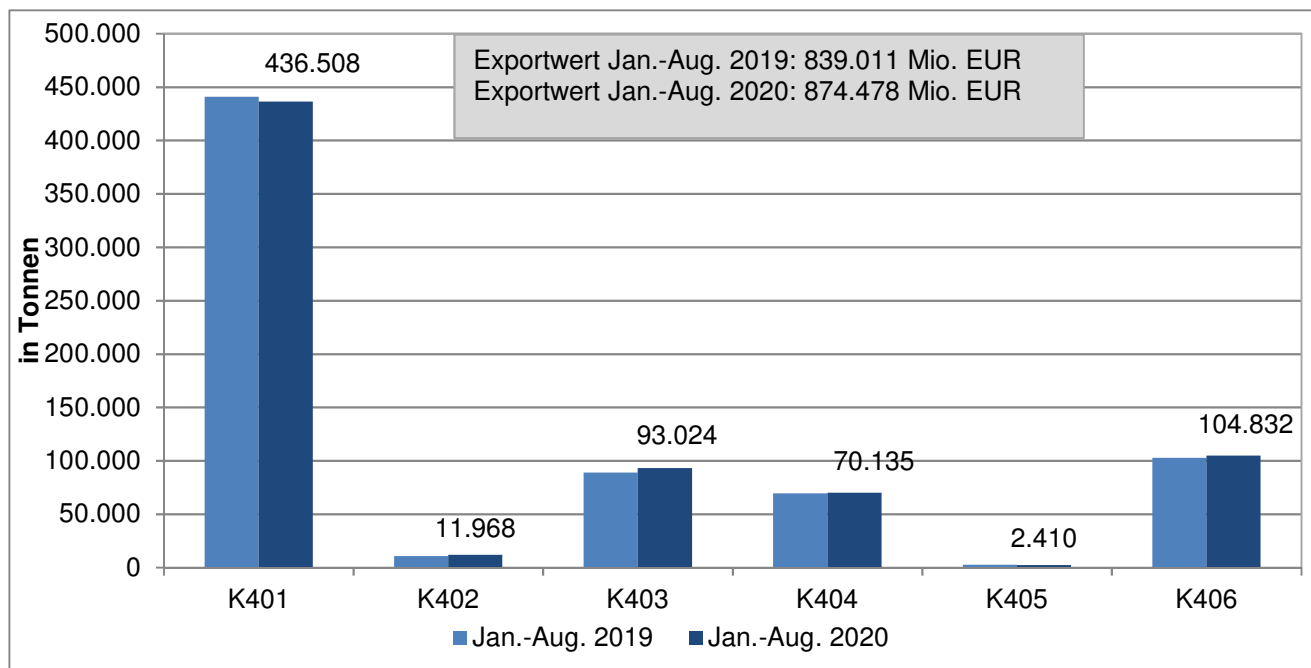
Quelle: AMA, monatliche Lieferantendaten

#### E) Erzeugermilchpreis – Österreich

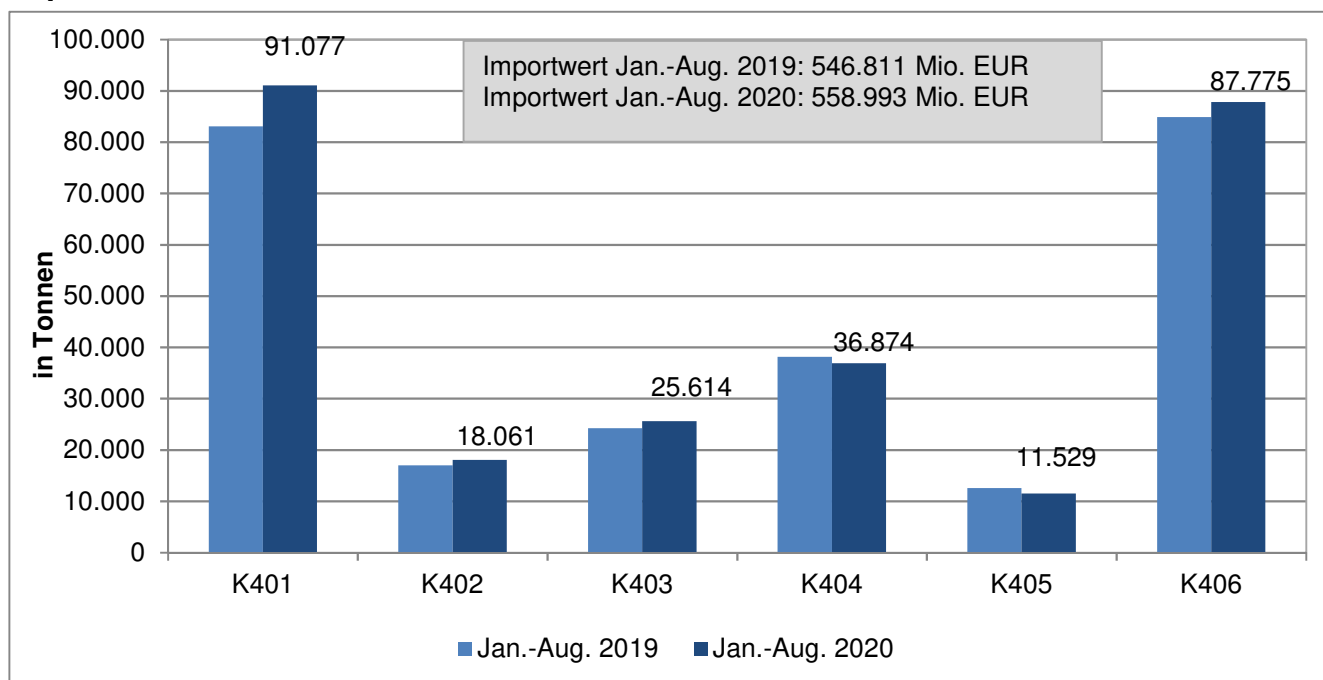


Quelle: AMA Monatsmeldung

## F) Exporte/Ausfuhren aus Österreich in alle Länder



## G) Importe/Einfuhren nach Österreich von allen Ländern



### Beschreibung der KN-Codes

K0401: Milch und Rahm, weder eingedickt noch mit Zusatz von Zucker oder anderen Süßmitteln

K0402: Milch und Rahm, eingedickt oder mit Zusatz von Zucker oder anderen Süßmitteln

K0403: Buttermilch, saure Milch bzw. Rahm, Joghurt, Kefir u. andere fermentierte od. gesäuerte Milch, einschl. Rahm, auch eingedickt od. aromatisiert, auch mit Zusatz von Zucker, anderen Süßmitteln, Früchten, Nüssen od. Kakao

K0404: Molke, auch eingedickt oder mit Zusatz von Zucker oder anderen Süßmitteln

K0405: Butter, einschl. entwässerte Butter u. Gele, u. andere Fettstoffe aus der Milch sowie Milchstreichfette

K0406: Käse und Topfen

Quelle: Statistik Austria

## IV MARKT UND PREISE INTERNATIONAL

### H) Erzeugermilchpreise ab Hof – Österreich im Vergleich mit Deutschland und Bayern in EUR/100 kg, exkl. Ust, 4,0 % Fett, 3,4 % Eiweiß

Monate	Sep. 2019 – Sep. 2020		
	Österreich	Deutschland	Bayern
September	35,35	32,71	33,76
Oktober	35,34	32,92	33,90
November	35,47	33,02	33,99
Dezember	35,80	33,31	33,99
Jänner	35,36	33,24	34,28
Februar	36,15	33,31	34,52
März	36,24	33,35	34,61
April	36,45	32,67	34,02
Mai	35,90	31,43	32,87
Juni	35,89	31,02	32,81
Juli	36,05	31,26	32,89
August	37,18	31,62	33,13
September	37,79	32,08	33,50

Quelle: AMI, AMA Monatsmeldung

### I) Übersicht EU-Produktprice 45. Kalenderwoche 2020

Produkt	EU- Durchschnittspreis in EUR/100 kg	% Vergleich zur Vorwoche	% Vergleich zum Vorjahr
Butter	348	0,1	-5,0
Magermilchpulver	214	-1,1	-11,0
Vollmilchpulver	274	0,6	-9,0
Cheddar	309	0,1	4,0
Edamer	312	0,3	0,0
Gouda	320	0,4	1,0
Emmentaler	498	-3,0	5,0
Molkepulver	72	-0,8	-1,0

Quelle: CIRCA - EU Homepage

## J) Private Lagerhaltung EU

Magermilchpulver		
Land	Angebotene Mengen (in Tonnen)	Lagerstand per November 2020
Belgien	1.845	1.825
Tschechien	447	447
Deutschland	10.025	8.238
Sapnien	185	185
Litauen	724	693
Niederlande	4.710	4.710
Polen	354	354
Portugal	1.825	1.825
Rumänien	23	23
<b>Gesamt EU</b>	<b>20.138</b>	<b>18.300</b>

Quelle: CIRCA EU - Homepage

Butter		
Land	Angebotene Mengen (in Tonnen)	Lagerstand per November 2020
Belgien	3.448	3.312
Tschechien	71	12
Deutschland	13.368	11.890
Irland	14.840	14.266
Spanien	793	783
Frankreich	7.214	7.100
Kroatien	238	238
Italien	215	74
Lettland	28	0
Litauen	1.717	1.717
Ungarn	60	60
Niederlande	21.602	21.602
Österreich	623	547
Polen	431	431
Portugal	1.085	1.085
Rumänien	38	38
Finnland	230	230
Großbritannien	1.695	1.680
<b>Gesamt EU</b>	<b>67.696</b>	<b>63.004</b>

Quelle: CIRCA EU – Homepage

Käse		
Land	Angebotene Mengen (in Tonnen)	Lagerstand per November 2020
Belgien	1.130	1.116
Bulgarien	889	0
Tschechien	1.265	0
Dänemark	4.373	0
Deutschland	21.726	879
Estland	434	0
Irland	2.180	2.179
Griechenland	2.120	0
Spanien	4.592	4.009
Frankreich	18.394	6.634
Kroatien	300	0
Italien	12.654	12.654
Zypern	270	0
Lettland	459	0
Litauen	978	978
Luxemburg	27	0
Ungarn	809	0
Malta	28	0
Niederlande	8.726	8.019
Österreich	1.959	1.172
Polen	8.277	39
Portugal	775	69
Rumänien	931	178
Slovenien	157	0
Slovakei	413	0
Finnland	843	472
Schweden	792	787
Großbritannien	4.499	4.485
<b>Gesamt EU</b>	<b>100.000</b>	<b>43.670</b>

**K) Süddeutsche Butter- und Käse-Börse e.V. Kempten**
Amtliche Preisnotierungen vom 11. November 2020

Preise in EUR/t	aktuelle Woche	Vorwoche	arithmet. Mittel	Tendenz
Vollmilchpulver (26 % Fett) 25 kg Sack	2700 – 2800	2720 – 2830	2750	↓
Magermilchpulver 25 kg Sack	2100 – 2250	2100 - 2250	2175	→
Magermilchpulver lose	2020 – 2040	2030 - 2050	2030	↓

Preise in EUR/t	aktuelle Woche	Vorwoche	arithmet. Mittel	Tendenz
Süßmolkepulver 25 kg Sack	780 – 840	780 - 840	810	↗
Süßmolkepulver lose	680 – 700	680 - 700	690	→

Monatsdurchschnitt Oktober 2020 (arithmetisches Mittel)

Preise in EUR/t, netto, ab Werk, Sprühware	Okt. 2020	Veränderung zum Vormonat
Vollmilchpulver (26 % Fett, Lebensmittelqual., 25 kg Sack)	2816,25	↗
Magermilchpulver (Lebensmittelqual., 25 kg Sack)	2212,50	↗
Magermilchpulver (Futtermittelqual., lose)	2060,00	↗
Süßmolkepulver (Lebensmittelqual., 25 kg Sack)	817,50	↓
Süßmolkepulver (Futtermittelqual., lose)	700,00	↗

**Amtliche Notierungskommission für Schnittkäse, Hannover**
Amtliche Preisnotierungen vom 11. November 2020

Preise in EUR/kg	aktuelle Woche	Vorwoche	Tendenz
Markenbutter, geformt, 250 g	3,80 – 4,00	3,80 – 4,00	→
Markenbutter, lose, 25 kg	3,35 – 3,55	3,35 – 3,55	→

Tagespreis in EUR/kg **	aktuelle Woche	Vorwoche	Tendenz
Gouda 48 %, Edamer 40 % Fett i.Tr.,Block	2,95 – 3,20	2,95 – 3,20	→
Gouda 48 %, Edamer 40 % Fett i. Tr., Brot	2,95 – 3,20	2,95 – 3,20	→

Fakturapreis in EUR/kg **	Oktober 2020	Vormonat
Gouda 48 %, Edamer 40 % Fett i. Tr., Block	3,05 – 3,15	→

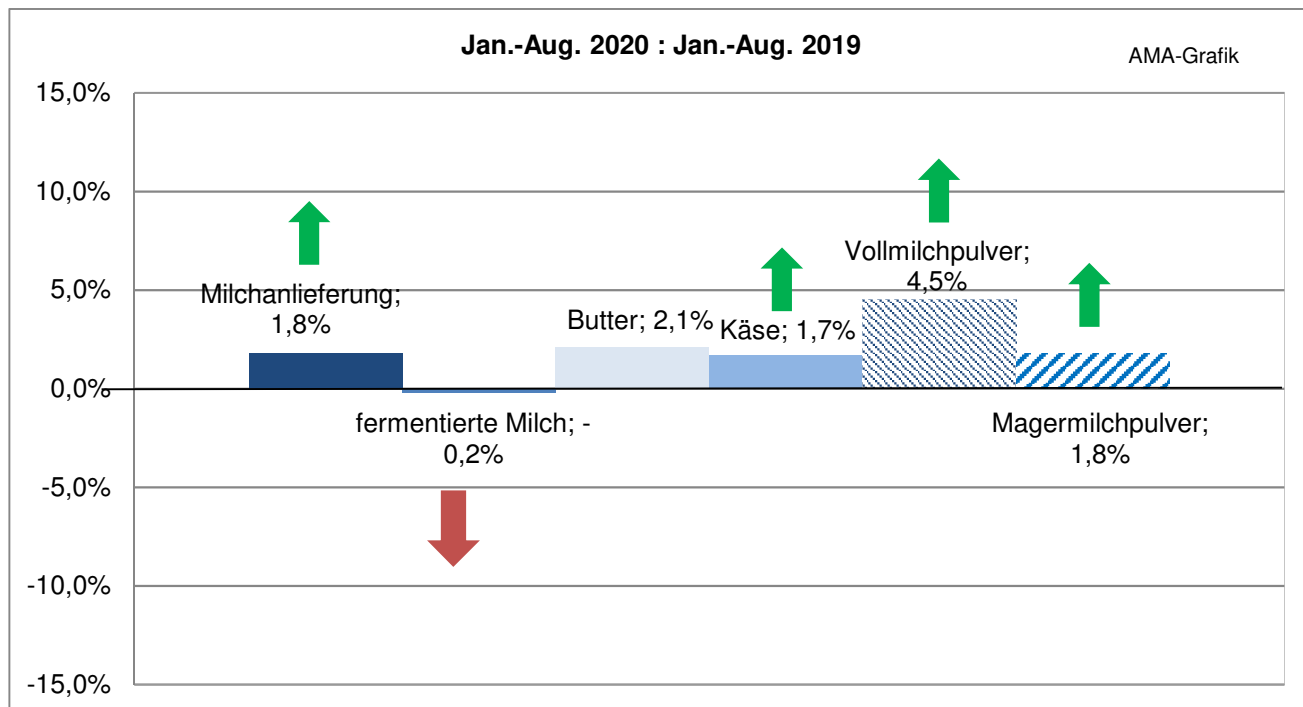
\*\* Kaufpreis des Handels netto, ab Werk, einschließlich Verpackung

Quelle: [www.butterkaeseboerse.de](http://www.butterkaeseboerse.de)



## V GRAFIKEN INTERNATIONAL

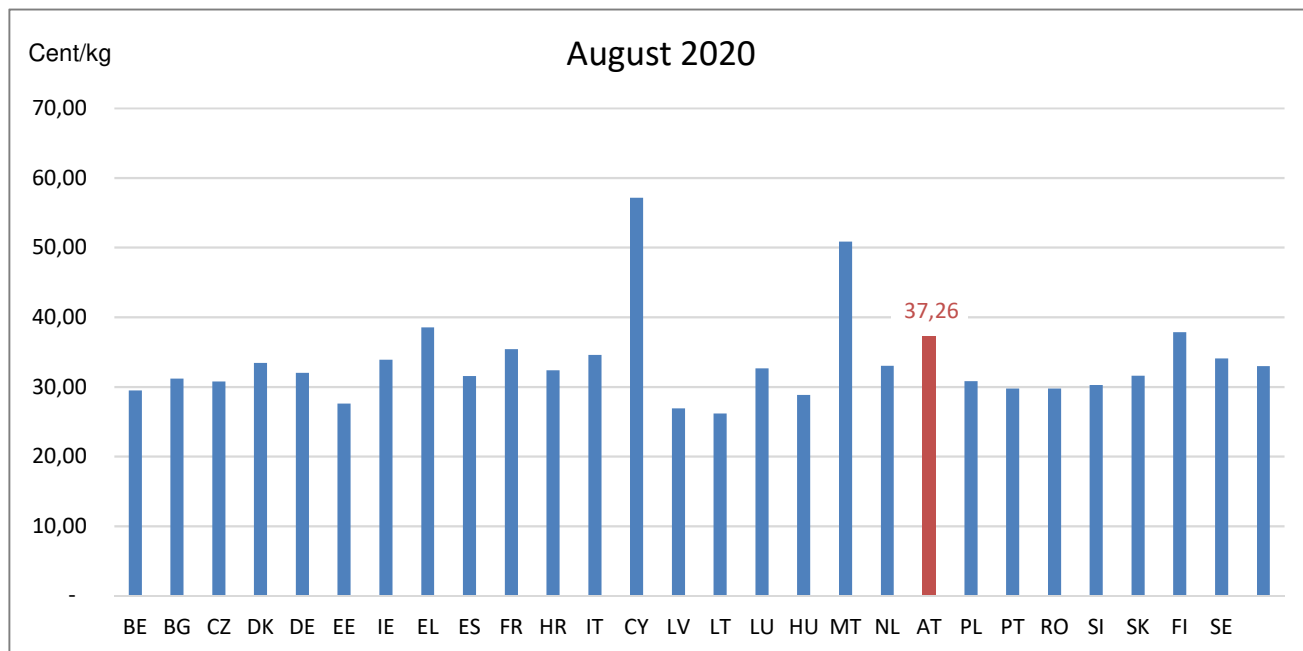
### L) Anlieferungs-/Produktionsentwicklung EU-27



Hinweis: nicht schaltjahrbereinigt! Februar 2020: 29 Tage

Quelle: CIRCA - EU Homepage

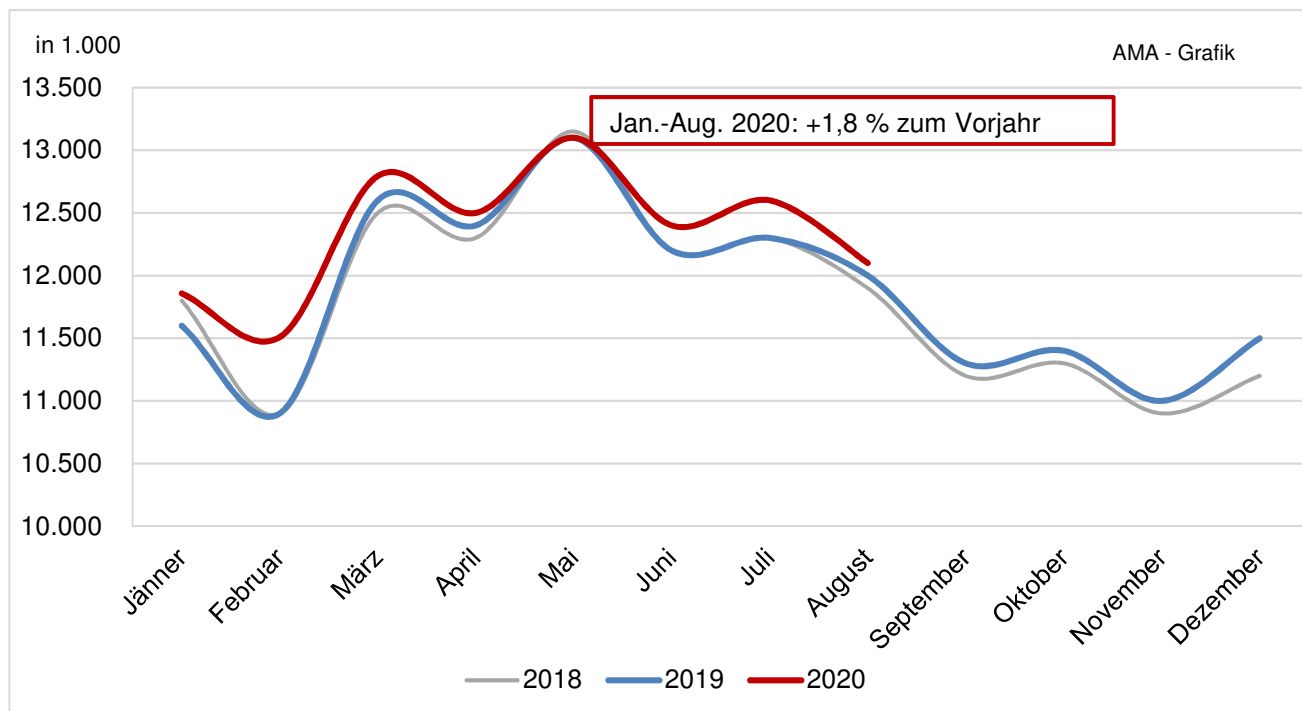
### M) Erzeugermilchpreise ab Hof - EU-27/ tatsächliche Inhaltsstoffe



**ACHTUNG: Aufgrund der verschiedenen Fett- bzw. Eiweißgehalte in den einzelnen Mitgliedstaaten ist eine direkte Vergleichbarkeit nicht möglich.**

Quelle: CIRCA - EU Homepage

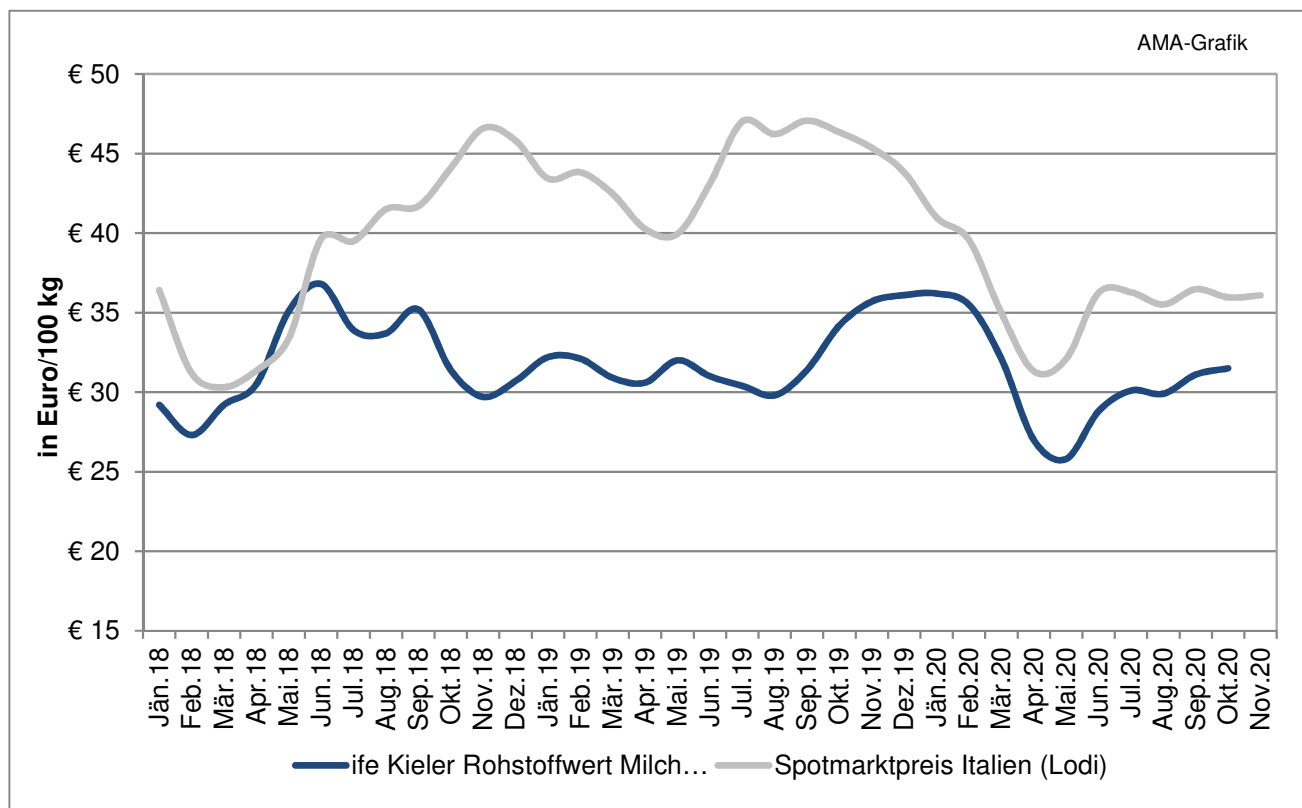
## N) EU- Milchanlieferung



Hinweis: nicht schaltjahrbereinigt! Februar 2020: 29 Tage

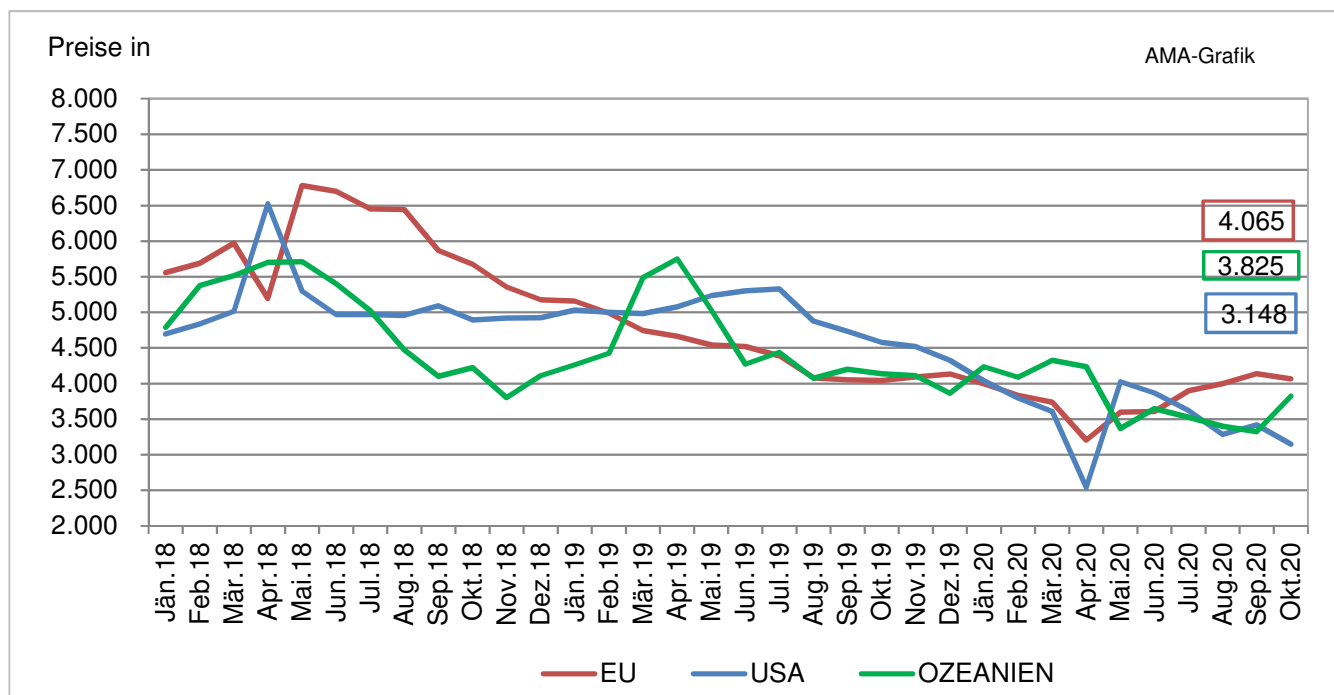
Quelle: CIRCA - EU Homepage

## O) Kieler Rohstoffwert vs. Spotmarktpreis (Lodi)



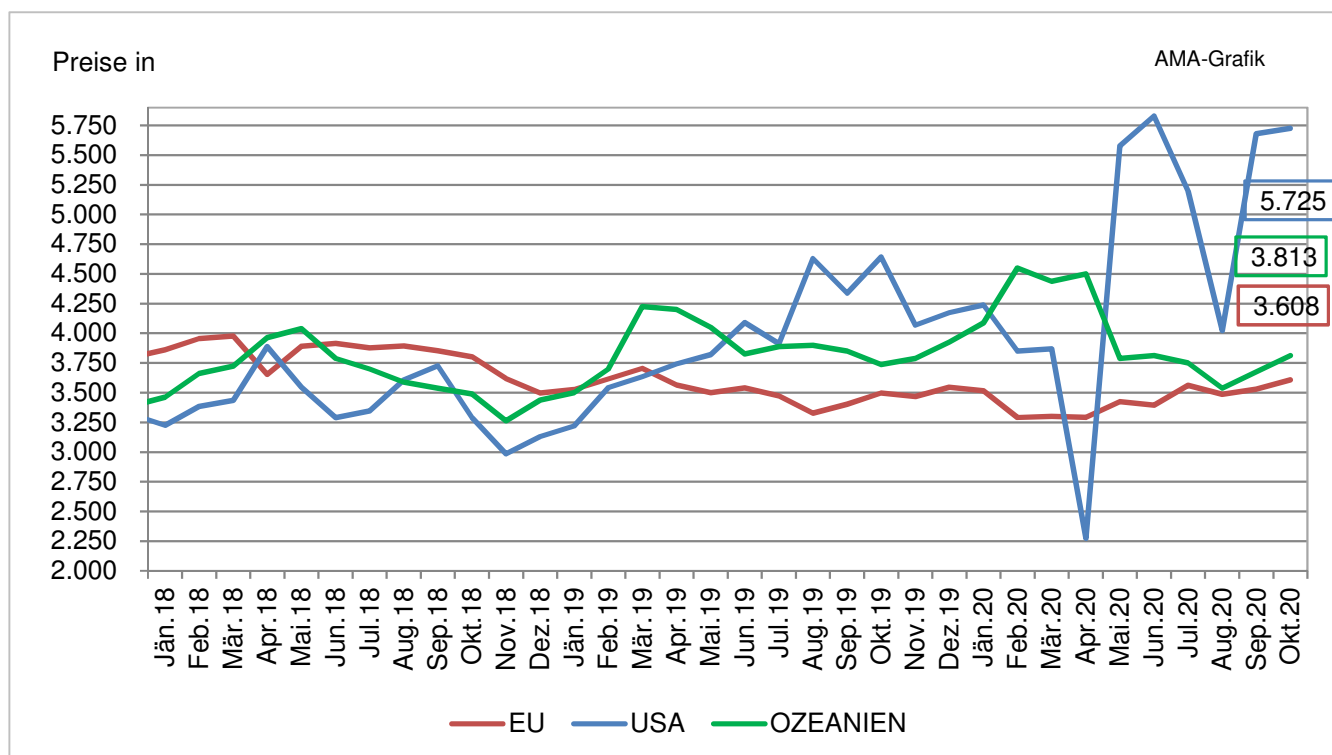
Quelle: CLAL. ife

## P) Marktpreise Butter international



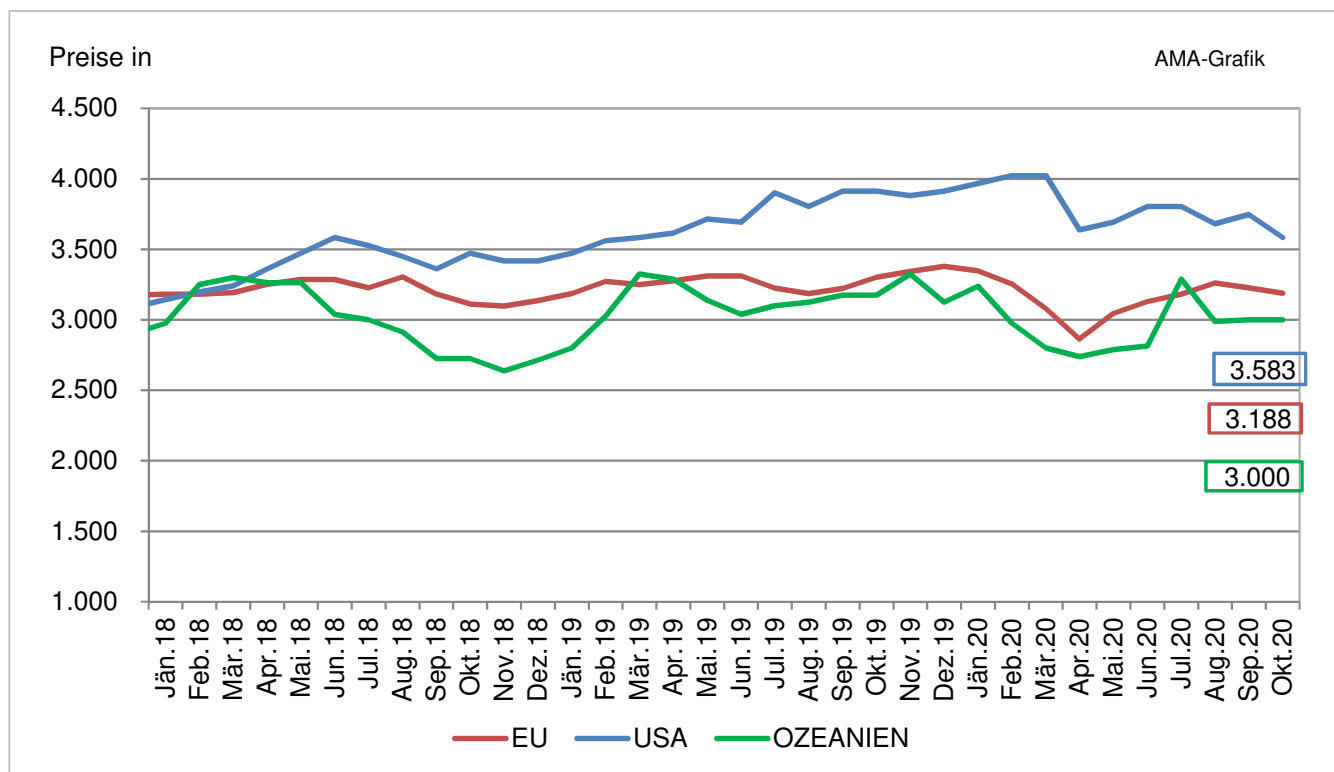
Quelle: CIRCA - EU Homepage

## Q) Marktpreise Cheddar international



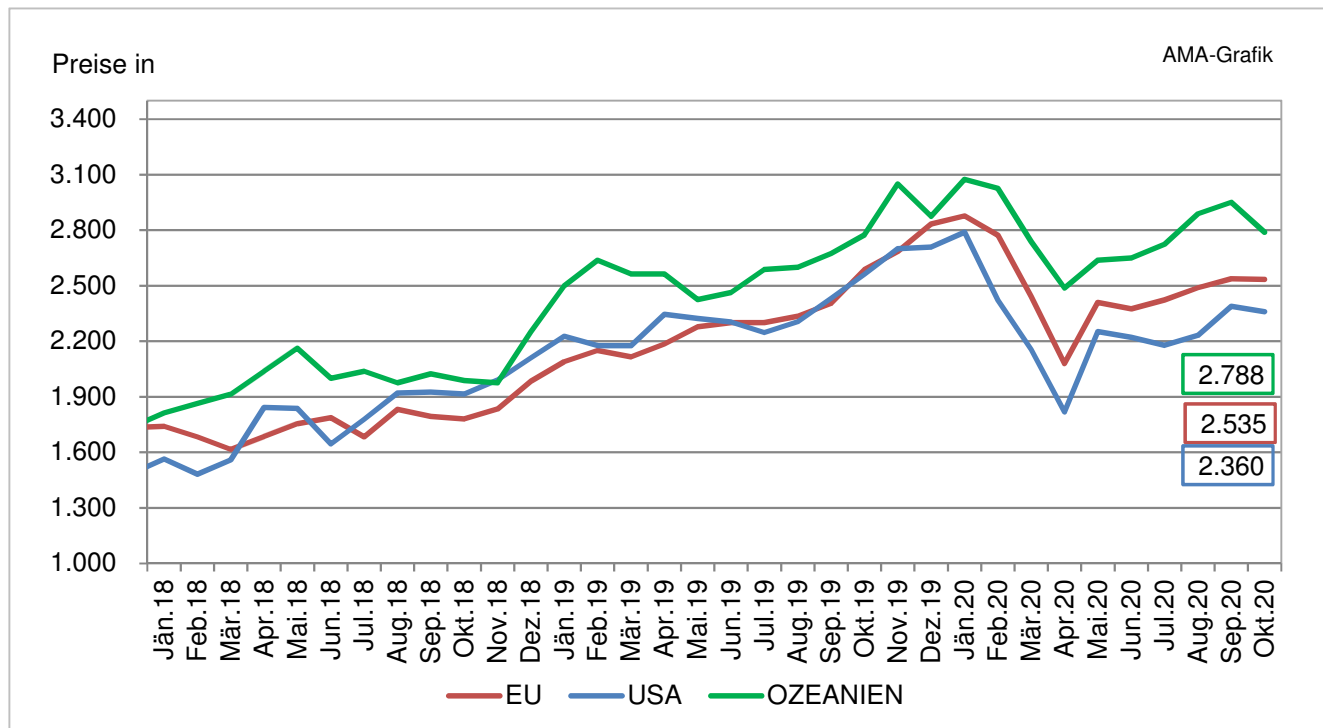
Quelle: CIRCA - EU Homepage

## R) Marktpreise Vollmilchpulver international



Quelle: CIRCA - EU Homepage

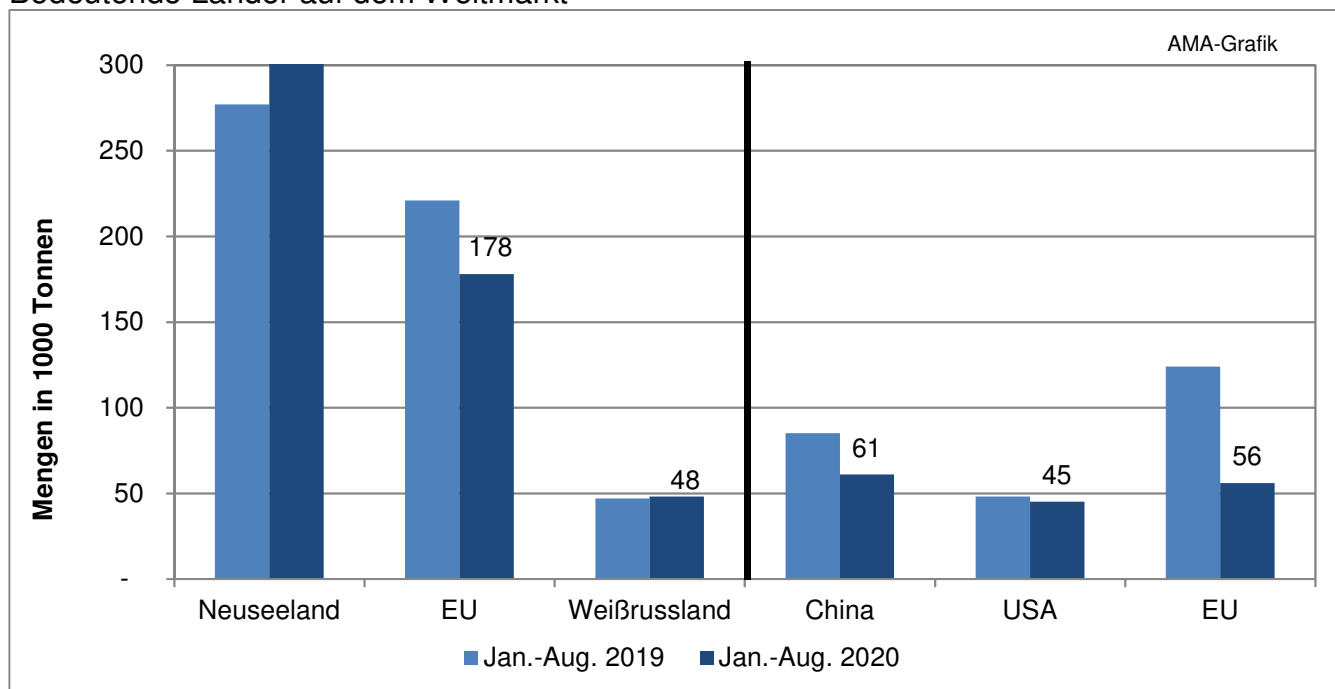
## S) Marktpreise Magermilchpulver international



Quelle: CIRCA - EU Homepage

## T) Internationaler Handel - Butter

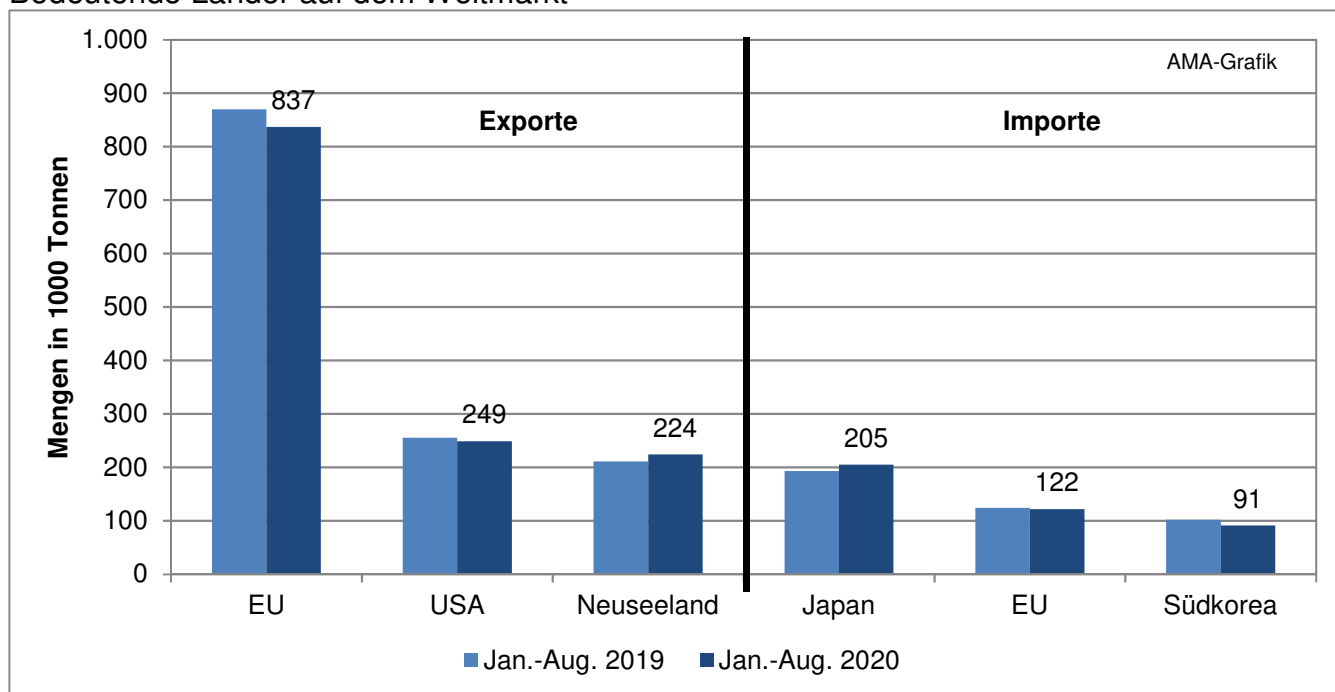
Bedeutende Länder auf dem Weltmarkt



Quelle: CIRCA - EU Homepage

## U) Internationaler Handel – Käse

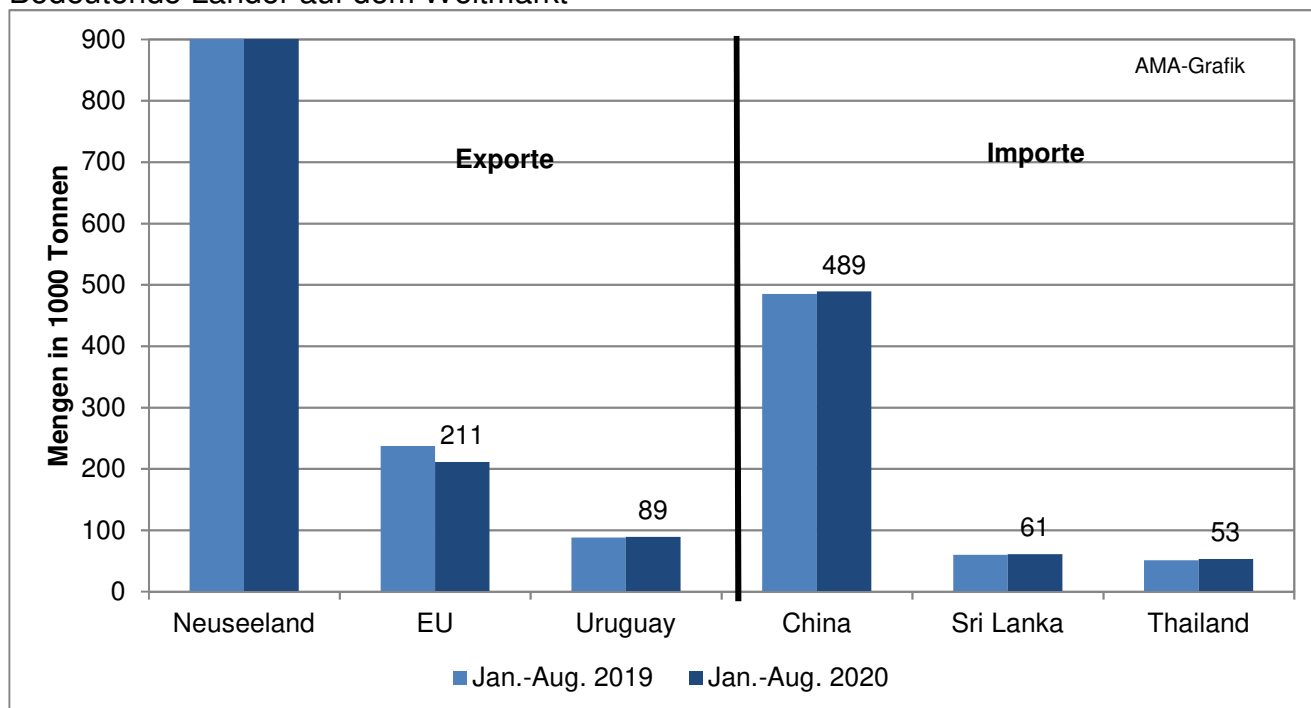
Bedeutende Länder auf dem Weltmarkt



Quelle: CIRCA - EU Homepage

## V) Internationaler Handel – Vollmilchpulver

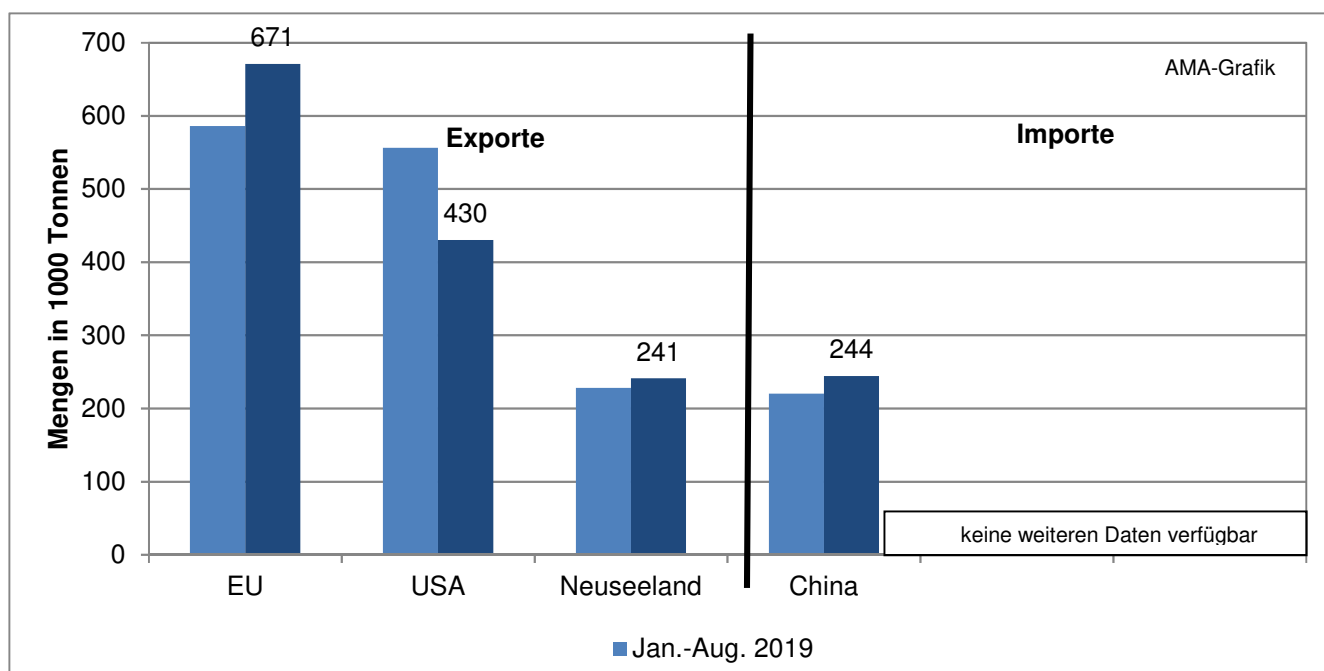
Bedeutende Länder auf dem Weltmarkt



Quelle: CIRCA - EU Homepage

## W) Internationaler Handel – Magermilchpulver

Bedeutende Länder auf dem Weltmarkt



Quelle: CIRCA - EU Homepage



Der Marktbericht Milch und Milchprodukte erscheint monatlich.

Dieser Bericht ist auf der Webseite der  
Agrarmarkt Austria ([www.ama.at](http://www.ama.at)) im Internet verfügbar.

Die nächste Ausgabe wird voraussichtlich Mitte Dezember 2020 erscheinen.

### **Impressum**

Informationen gemäß § 5 E-Commerce Gesetz und Offenlegung gemäß § 25 Mediengesetz

Medieninhaber, Herausgeber, Vertrieb: Agrarmarkt Austria

Redaktion: GBI/Abt3 – Referat 8

Dresdner Straße 70

1200 Wien

UID-Nr.: ATU16305503

Telefon: +43 5 03151-324

Fax: +43 5 03151-396

E-Mail: [bereich.milch@ama.gv.at](mailto:bereich.milch@ama.gv.at)

Vertretungsbefugt:

Dipl.-Ing. Günter Griesmayr, Vorstandsvorsitzender und Vorstand für den Geschäftsbereich II

Dr. Richard Leutner, Vorstand für den Geschäftsbereich I

Die Agrarmarkt Austria ist eine gemäß § 2 AMA-Gesetz 1992, BGBl. Nr. 376/1992, eingerichtete juristische Person öffentlichen Rechts, deren Aufgaben im § 3 festgelegt sind. Sie unterliegt gemäß § 25 AMA-Gesetz der Aufsicht der Bundesministerin für Landwirtschaft, Regionen und Tourismus.

Hersteller: Eigendruck

Bildnachweis: Agrarmarkt Austria

Verlagsrechte: Die in dieser Broschüre veröffentlichten Beiträge sind urheberrechtlich geschützt. Alle Rechte sind vorbehalten. Nachdruck und Auswertung der von der ARARMARKT AUSTRIA erhobenen Daten sind mit Quellenangabe gestattet. Alle Angaben ohne Gewähr.

Im Sinne des Gleichheitsgrundsatzes haben die Ausführungen in gleicher Weise alle Geschlechter Geltung.